



Zakład Szybowcowy „Jeżów”
Henryk Mynarski
58-521 Jeżów Sudecki
ul. Długa 93
tel/fax: +48 75 713 21 59
szd_jezow@szdjezow.com.pl

SERWISOWA INFORMACJA LISTOWA

DATA: 04-07-2024 **SIL-001/ZSJ/2024**

TEMAT: Kontrola szybowcowych zaczepów holowniczych typu SZD-III-A-56.

DOTYCZY: Wszystkie szybowce wyposażone w zaczepy typu SZD-III-A-56.

TERMIN REALIZACJI: Niezwłocznie po otrzymaniu Serwisowej Informacji Listowej.

UWAGA!

Proszę o dokładne zapoznanie się z treścią tego dokumentu w celu uniknięcia nieporozumień czy błędów.

WYTYCZNE REALIZACJI SIL:

Ten SIL zawiera informację dla Użytkowników szybowców wyposażonych w zaczepy typu SZD-III-A-56 na temat przeprowadzenia doraźnej kontroli zaczepów

Przyczyna publikacji SIL:

Wśród zaczepów holowniczych przekazanych do ZS „Jeżów” w celu wykonania naprawy głównej w jednym z zaczepów wykryto odkręconą śrubę łączącą segment blokujący z łącznikiem haka (fot. 1).

Zaczep użytkowany był z odkręconą śrubą przez dłuższy czas o czym świadczą ślady zużycia śruby oraz ślad po kontakcie poluzowanej śruby z obudową zaczepu (fot. 2).

Zużycie śruby (fot. 3) wskazywało na pracę bez nakrętki (fot. 4) co powodowało luźne przemieszczanie śruby w trakcie cykli otwarcia i zamknięcia zaczepu.

Takie użytkowanie mogło doprowadzić do zablokowania zaczepu i uniemożliwienia wyczepienia liny holowniczej.

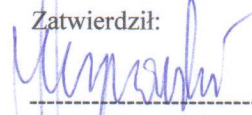
Dla wymienionych powyżej szybowców zaleca się wykonanie następujących czynności:

- Wykonać przegląd zakresu 3 m-ce zgodnie z biuletynem BE-002/SZD-III,A-56/97
- Szczególną uwagę zwrócić na pewność zabezpieczenia i „zapunktowania” nakrętek oznaczonych strzałkami (rys. 1).
- W przypadku stwierdzenia nieprawidłowości zaczep przekazać do ZS „Jeżów” w celu naprawy.

Opracował:

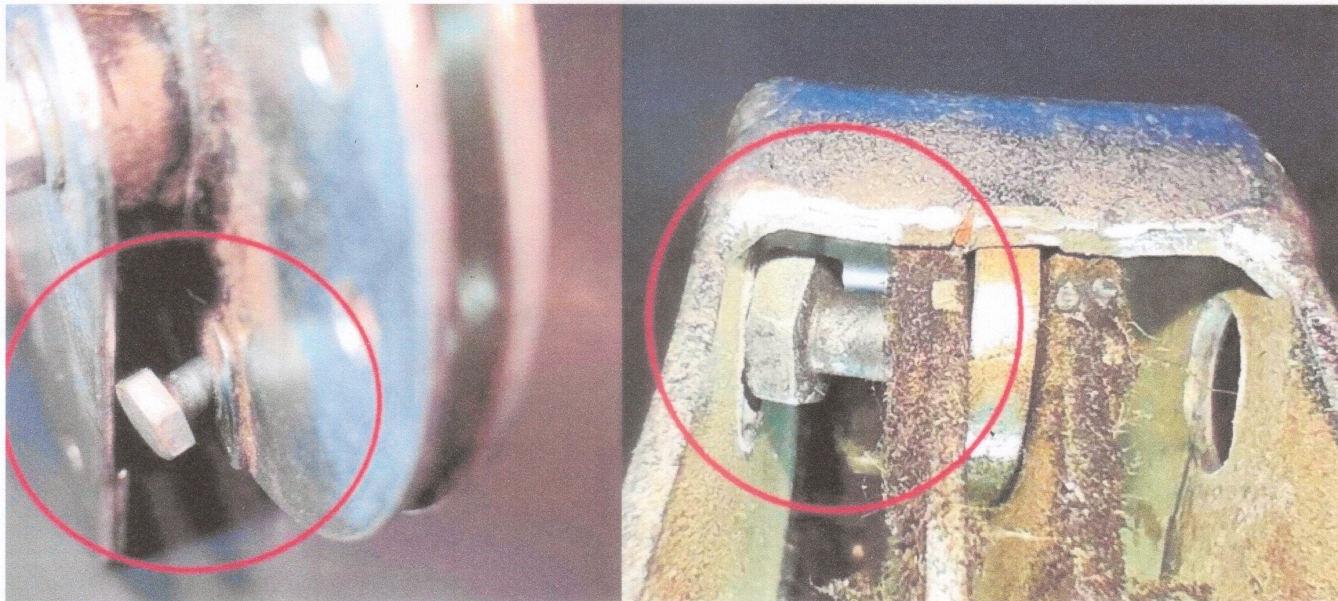

~~Zakład Szybowcowy „Jeżów”~~
mgr Marcin Musiał
Marcin Musiał
tel. 75 713 21 59

Zatwierdził:


Henryk Mynarski

Zdjęcia przedstawiające uszkodzony zaczepek typu : SZD-III-A-56.

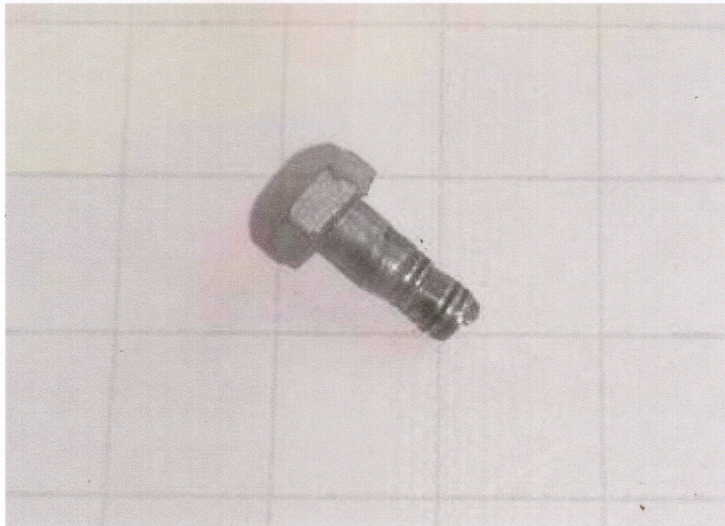
Fot. 1. Widoczne wysunięcie śruby z otworu w segmencie blokującym.



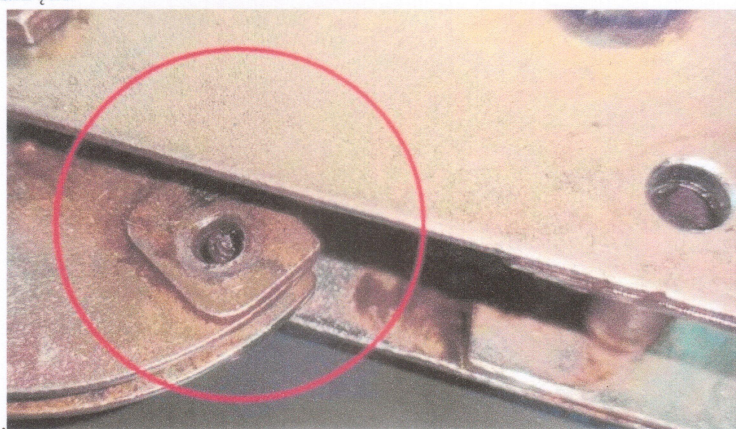
Fot. 2. Ślady ocierania śruby o obudowę zaczepek.



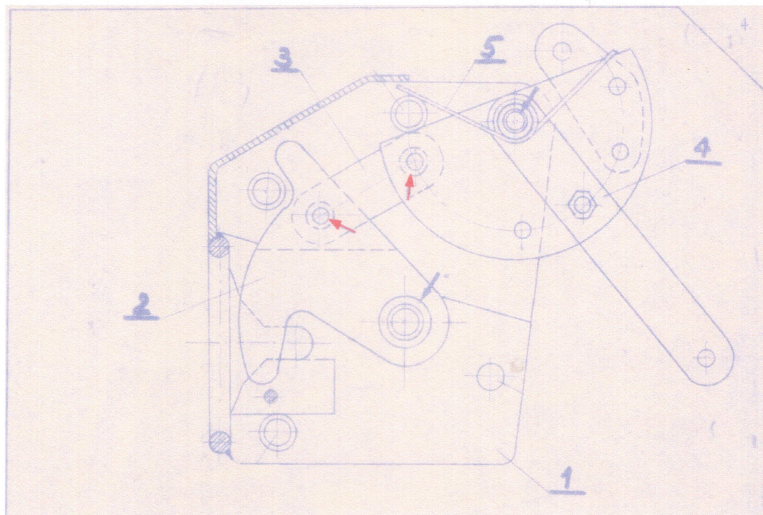
Fot. 3. Śruba łącząca segment blokujący z łącznikiem haka- widoczne ślady nieprawidłowej pracy.



Fot. 4. Widoczny brak nakrętki



Rys. 1. Zaczep SZD-III-A-56



- 1) obudowa
- 2) hak
- 3) łącznik
- 4) segment blokujący, wraz z dźwignią wyzwalającą
- 5) sprężyna

POSTANOWIENIA KOŃCOWE

Eksploatacja zaczepów, na których stwierdzono jakiegokolwiek nieprawidłowości powinna być natychmiast wstrzymana a zaczep przekazany do ZS „Jeżów” w celu wykonania naprawy.